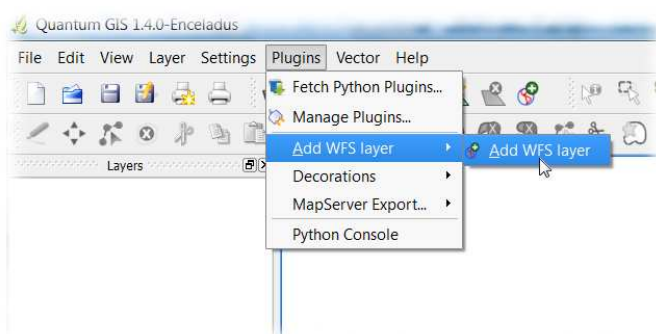


## Breve guida all'utilizzo di una sorgente WFS con QGIS

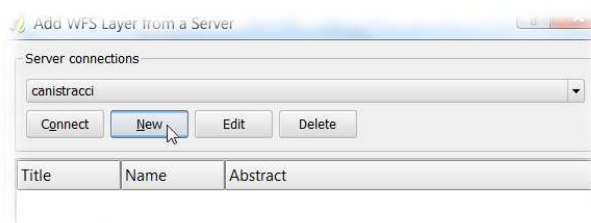
*Istituto Geografico Militare*

Un server WFS permette la connessione diretta ai dati geografici di un database remoto. Per accedere al WFS dell'Istituto Geografico Militare, seguite i seguenti passi.

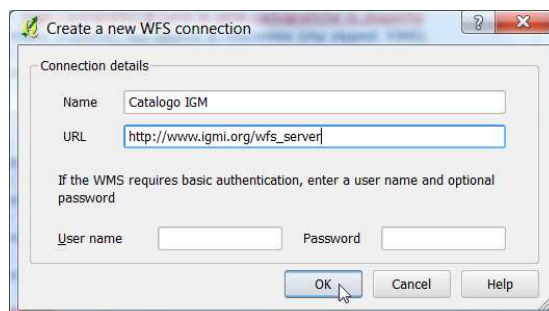
Lanciate QGIS, quindi selezionate il menù "Plugins/Add WFS layer/Add WFS layer". Se questo menù non fosse presente, probabilmente non avete installato il Plugin del WFS; tentate quindi un'installazione completa di QGIS.



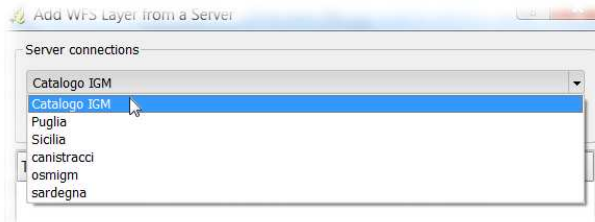
Nel dialogo che si apre, premete il pulsante "New" per creare una nuova connessione WFS; si aprirà il dialogo con i parametri della connessione.



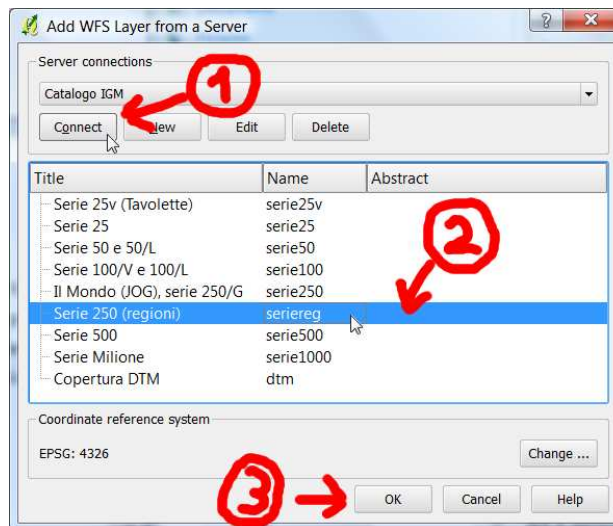
Nel campo "Name" digitate il nome che volete dare alla connessione (es. Catalogo IGM), mentre nel campo "URL" dovete copiare esattamente l'indirizzo di accesso al servizio, che nel caso del catalogo IGM è: [http://www.igmi.org/wfs\\_server](http://www.igmi.org/wfs_server). Questo servizio non richiede autenticazione, quindi i restanti campi rimangono vuoti. Terminato l'inserimento dei dati, premete il tasto "OK".



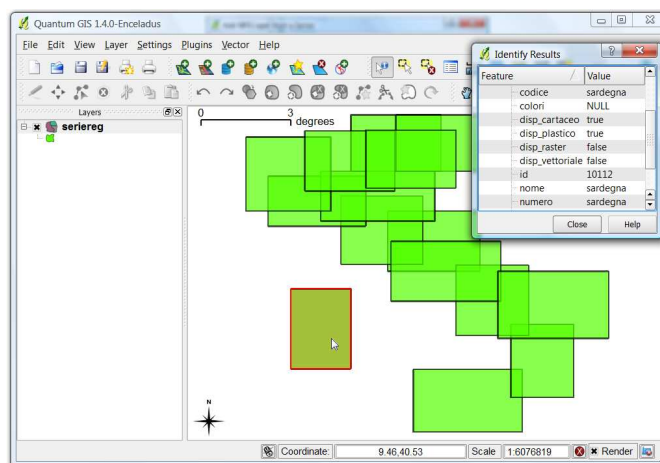
Una volta tornati al dialogo principale, scegliete dal menù a tendina “Server connections”, la connessione appena creata, in questo caso “Catalogo IGM”. QGIS si ricorda i parametri di tutte le connessioni create, quindi al successivo utilizzo non sarà necessario ricreare la connessione, ma sarà sufficiente selezionarla.



Una volta selezionata la connessione interessata, premete (1) il tasto “Connect”; una lista di layer disponibili per questa connessione apparirà nella casella sottostante. Scegliete il layer che vi interessa (2), nel nostro esempio la “Serie 250 (regioni)”, quindi per concludere (3) premete il tasto “OK”.

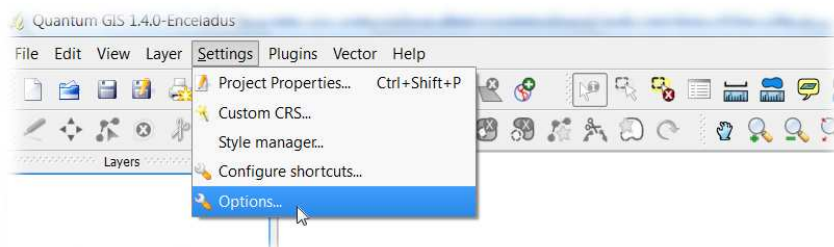


Se tutto è andato bene, i dati del layer selezionato appariranno sulla mappa:

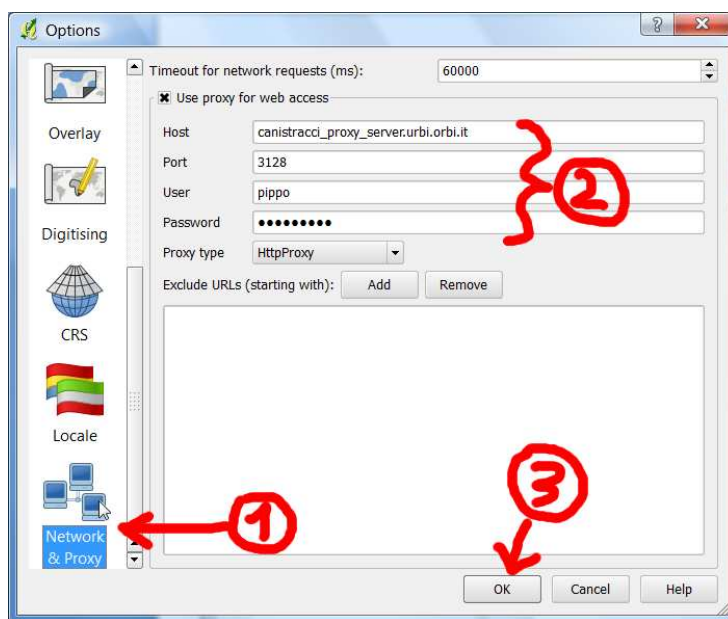


## Appendice: stare dentro un proxy

Se il computer che state utilizzando sta dietro un “proxy” (chi è in questa situazione sa cosa vuol dire, se invece non avete mai sentito parlare di “proxy” allora questa appendice non vi riguarda), dovete configurare QGIS all’uopo. Selezionate il menù “Settings/Options...”.



Nel dialogo “Options” che si apre, selezionate (1) per prima cosa il tab “Network & Proxy”, quindi (2) digitate i parametri di utilizzo del proxy “Host” e “Port”, che vi verranno comunicati dal guru informatico locale. Se il proxy richiede un’autenticazione, digitate anche “User” e “Password”, quindi per confermare (3) premete il tasto “OK” (i dati presenti nella figura sottostante sono puramente indicativi).



A questo punto la connessione al server WFS procede normalmente.